

## Handleiding senpviewer voor ArcGIS 10.2.2

31-12-2020

---

Deze handleiding beschrijft de installatie en het gebruik van de ArcGIS Add-In van Slagboom en Peeters die een koppeling legt tussen ArcGIS en de viewer van Slagboom en Peeters. Middels een klik in het kaartvenster kan een gebruiker vanuit ArcGIS de viewer Slagboom en Peeters openen, ingezoomd op de aangegeven locatie. De installatie bestaat uit twee delen 1) de standalone viewer en 2) de ArcGIS Add-In.

### Benodigde files

#### Standalone viewer

- senpviewer.exe (viewer)
- senpviewer.cfg (configuratiefile)
- testmij.bat (batchfile om viewer te testen)

#### ArcGIS Add-in

- senpviewer.esriaddin

### Installatie Viewer

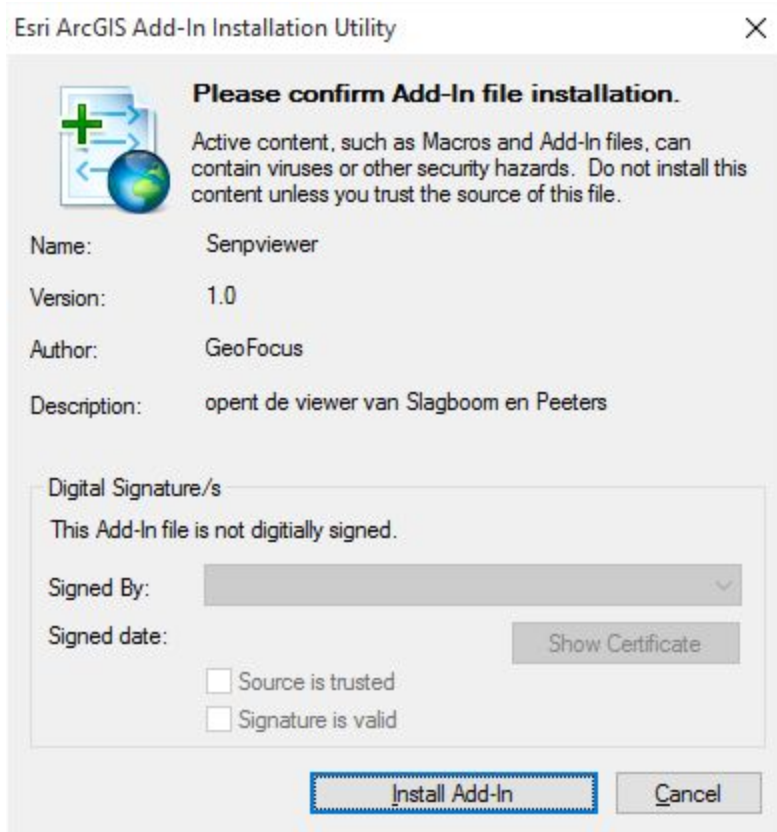
1. Download de benodigde files en plaats ze in een map op uw systeem.
2. Wijzig met een texteditor in de configuratiefile de onderstaande regel, en vul hier uw eigen toegangscode in.

```
applicationUrl=https://app.slagboomenpeeters.com/b76c83dd-c6d6-41d1-b1b4-5dc71677d94a?z|10&mode|oblique&x|<x>&y|<y>
```

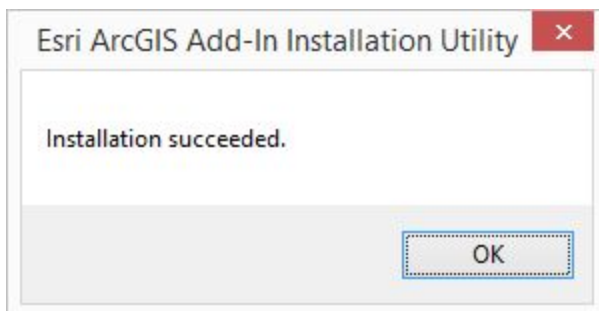
3. Wijzig in de file "testmij.bat" het coördinatenpaar zodat deze valt binnen uw gebied.
4. Controleer de werking van senpviewer door in de Windows verkenner te dubbelklikken op de file "testmij.bat"; bij goed functioneren verschijnt de senpviewer en wordt de data zonder foutmeldingen getoond.

### Installatie ArcGIS Add-In

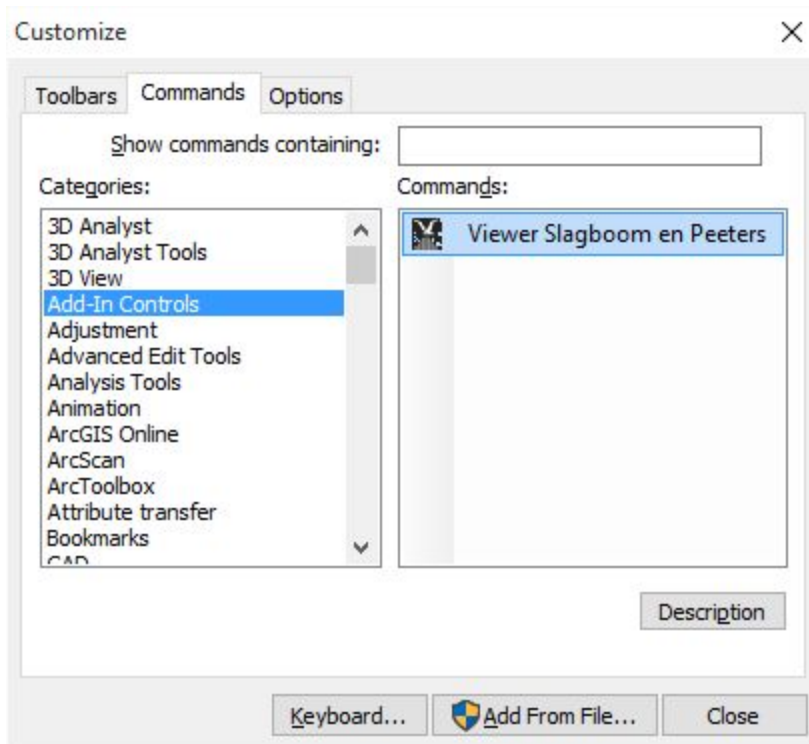
5. Sluit ArcGIS
6. Dubbelklik in de Windows Verkenner op de file "senpviewer.esriaddin". Het installatievenster van ArcGIS verschijnt:



7. Klik op de knop "Install Add-In". Bij succesvolle installatie verschijnt melding:



8. Start ArcGIS
9. Ga in het menu naar Customize > Customize mode... > tabblad Commands en kies onder Categories de regel "Add-In Controls".



10. Onder Commands verschijnt de de button van “Viewer Slagboom en Peeters”. Sleep deze naar de gewenste toolbar in ArcGIS.



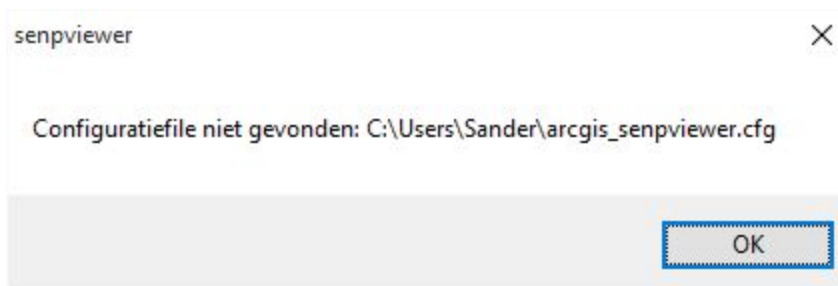
11. Sluit het Customize window
12. Open in ArcGIS een dataset binnen uw projectgebied bij Slagboom en Peeters
13. Klik op de nieuwe buton



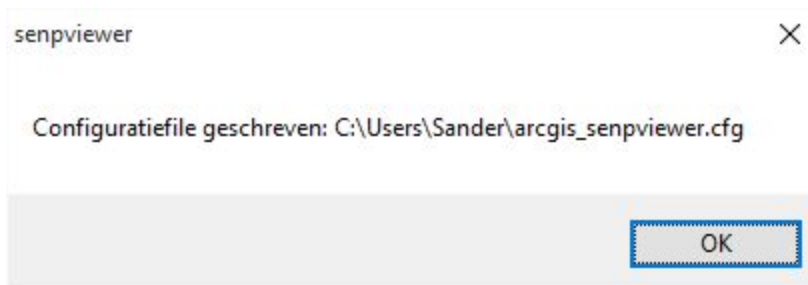
14. De cursor wijzigt in een kruisdraad



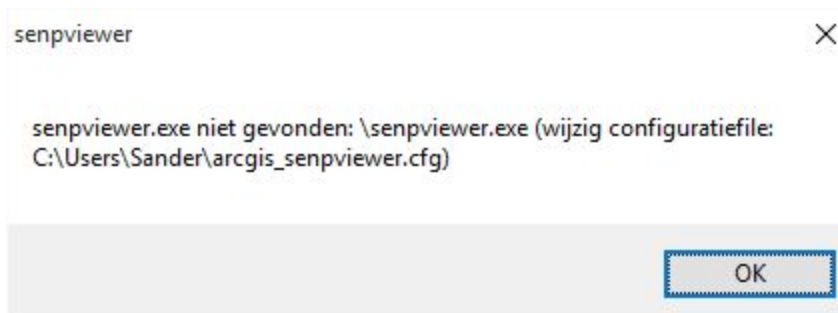
15. Klik in de kaart.
16. De volgende stappen zijn eenmalig. Bij eerste gebruik verschijnt de melding dat een configuratiefile ontbreekt



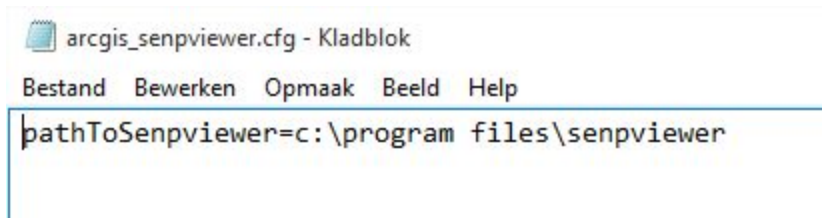
17. direct daarna zal de plugin een configuratiefile aanmaken op de aangeduide locatie, en daarvan een melding geven.



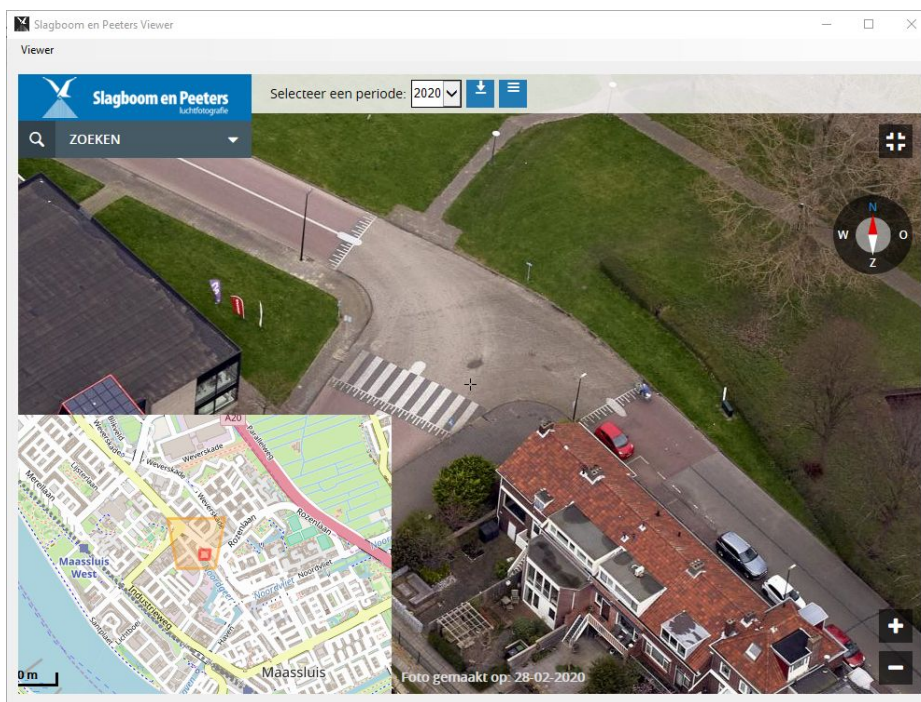
18. Vervolgens verschijnt de melding dat senpviewer.exe niet is gevonden, plus een oproep om dit te verhelpen door de configuratiefile aan te passen.



19. Open de configuratiefile in een texteditor en wijzig de variabele pathToSenpviewer. Geef het pad op naar de plek waar u senpviewer hebt geplaatst in stap 1 van deze handleiding



20. Sla de configuratiefile op en klik in ArcGIS nogmaals op de kaart.
21. Het popupvenster van de Slagboom en Peeters viewer verschijnt, ingezoomd op de aangewezen locatie.



De informatie in dit document is eigendom van Slagboom en Peeters B.V. De gebruiker kan geen rechten ontlenen aan de inhoud van dit document. Slagboom en Peeters B.V. houdt zich het recht voor de inhoud van dit document zonder voorafgaande kennisgeving te wijzigen. Slagboom en Peeters B.V. is niet verantwoordelijk voor schade of kosten die voortvloeien uit het gebruik van haar documentatie.

Slagboom en Peeters Luchtfotografie BV, Yoeri Slagboom, 055 323 1868, [info@slagboomenpeeters.com](mailto:info@slagboomenpeeters.com)  
GeoFocus, Sander Boks, 06 3050 7943, [info@geofocus.nl](mailto:info@geofocus.nl)